

Israel Hiking and Biking Maps

אתר מיפוי קהילתי לדרכי שטח



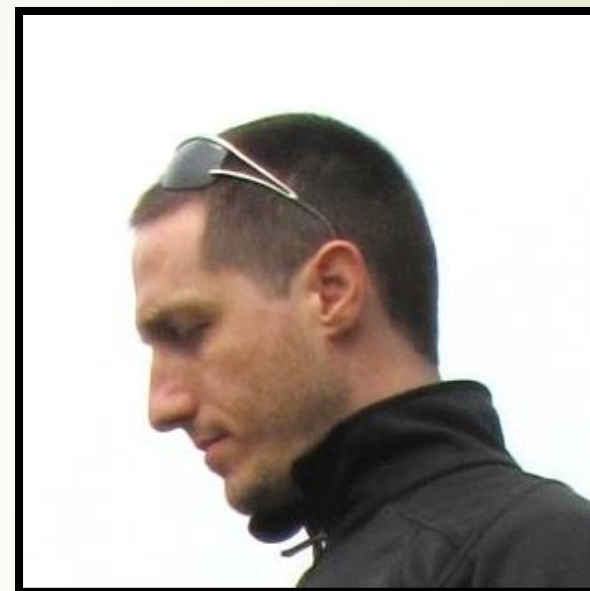
מי אנחנו?



גיא שחר



זאב שטדלר



הראל מזור



הבעיה: העדר מפות ניווט זמינות לשטח





מטרות הפרויקט

(א) לספק חלופה חוקית חינם למפות סימון השבילים והאופניים של ישראל.

(ב) לאפשר תכנון ושיתוף של מסלולי שטח.

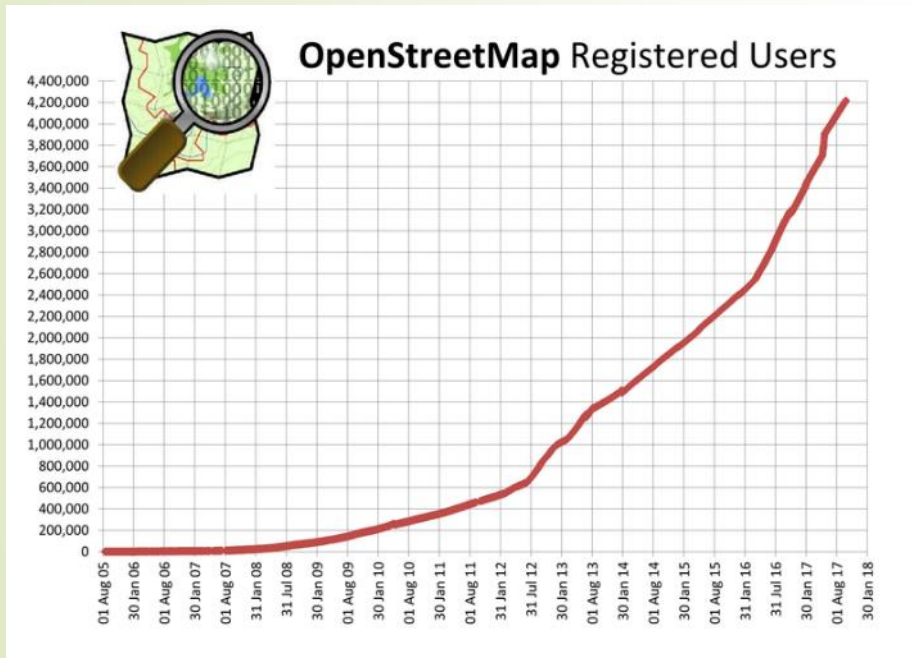
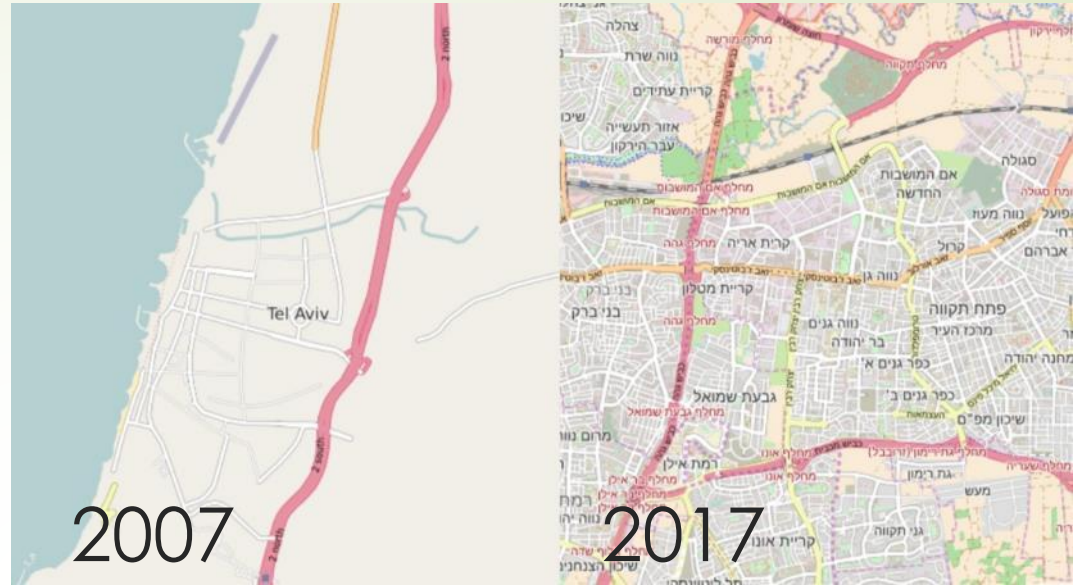
(ג) לעודד מיפוי קהילתי של שבילי הליכה, רכיבה, ונסיעה.

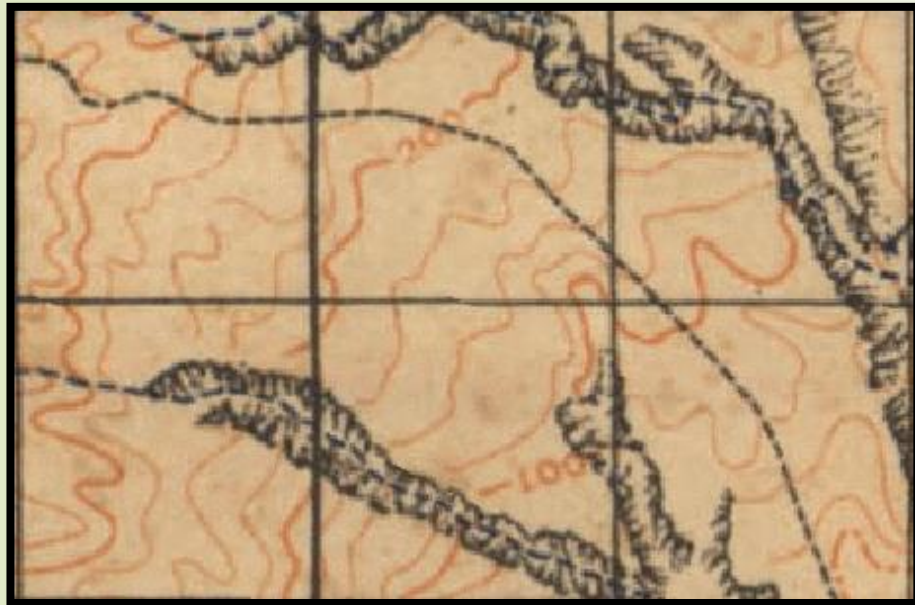
המפץ הגדול של OSM

זמינות, מיידיות, קהילתיות

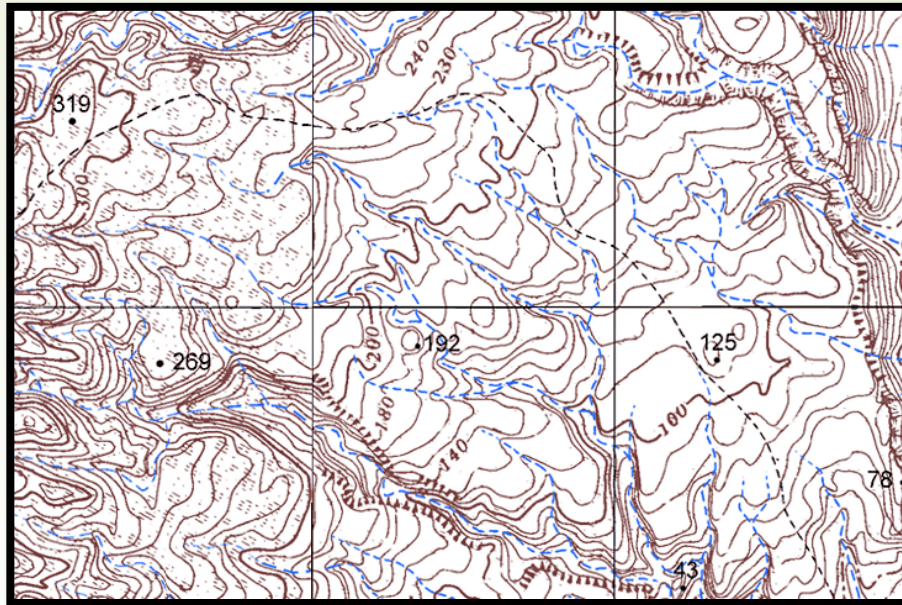
אבל

טעויות, השחתה, חסרים

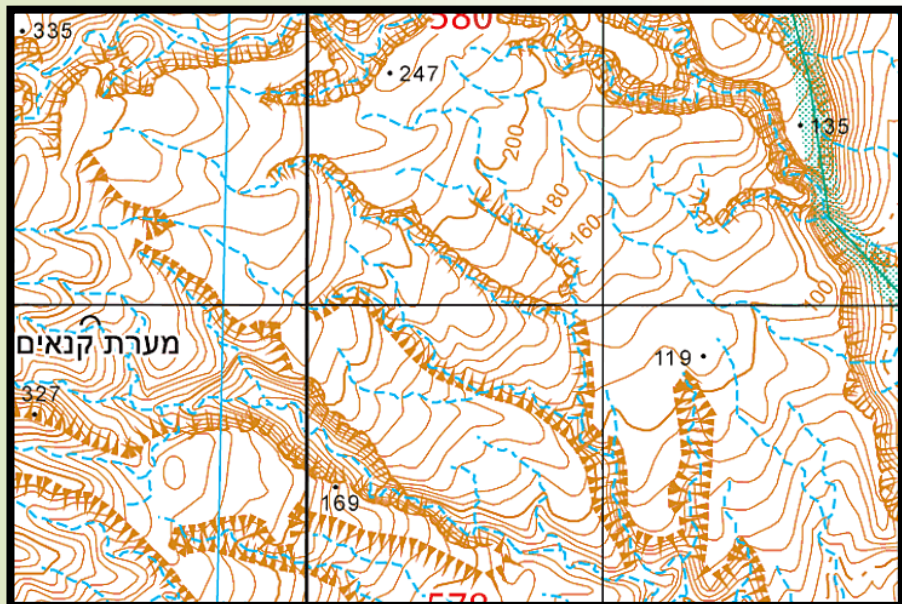




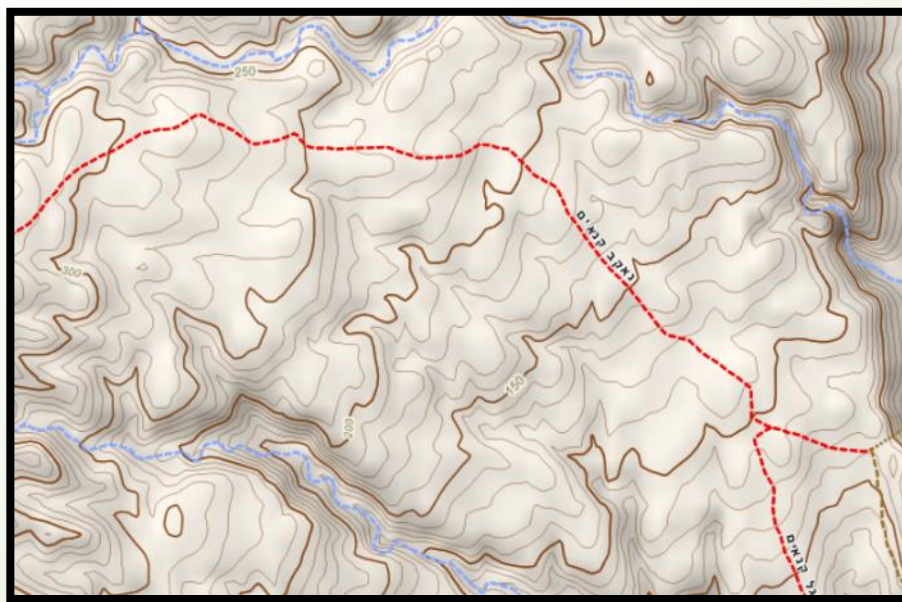
מנדטורית 1940



מפ"י ישן



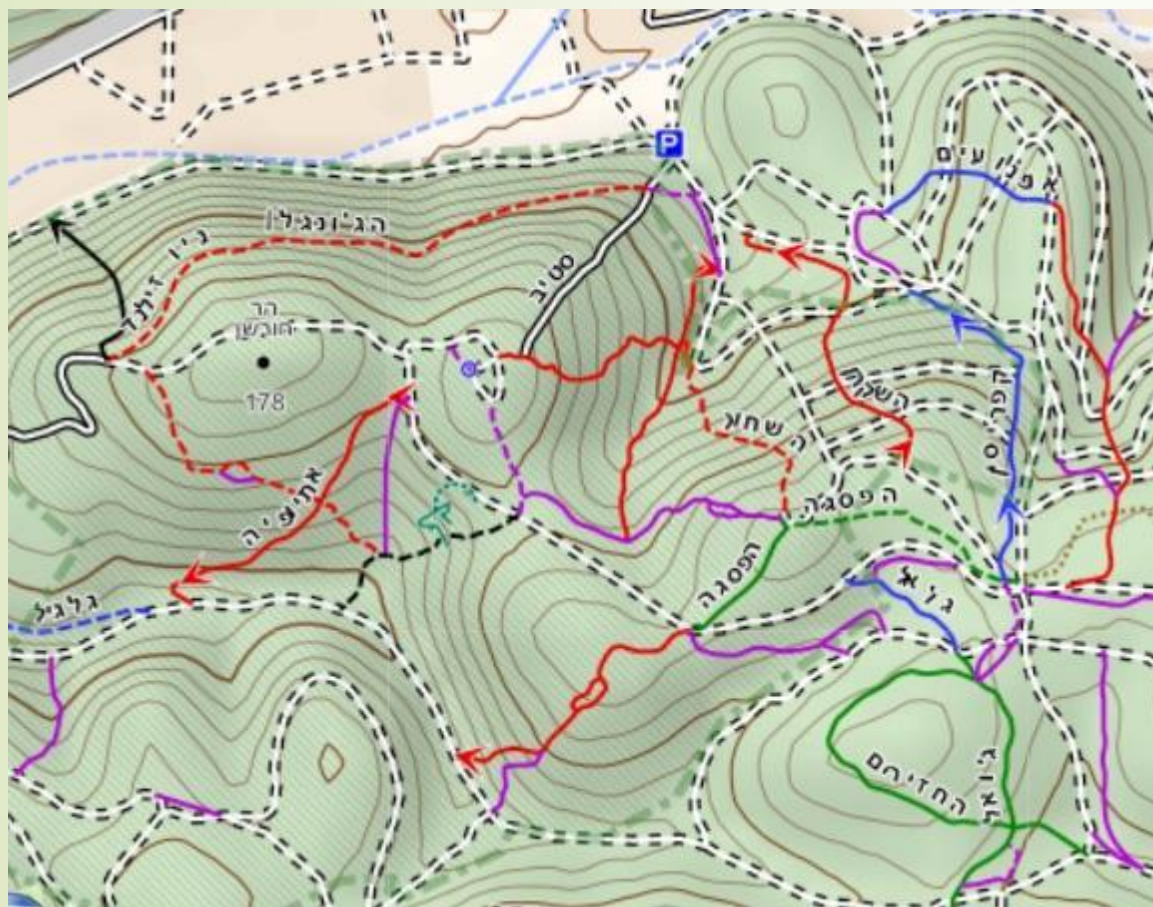
מפ"י חדש



OSM

שימור משעולים

מפת האופניים



מפת הטיולים



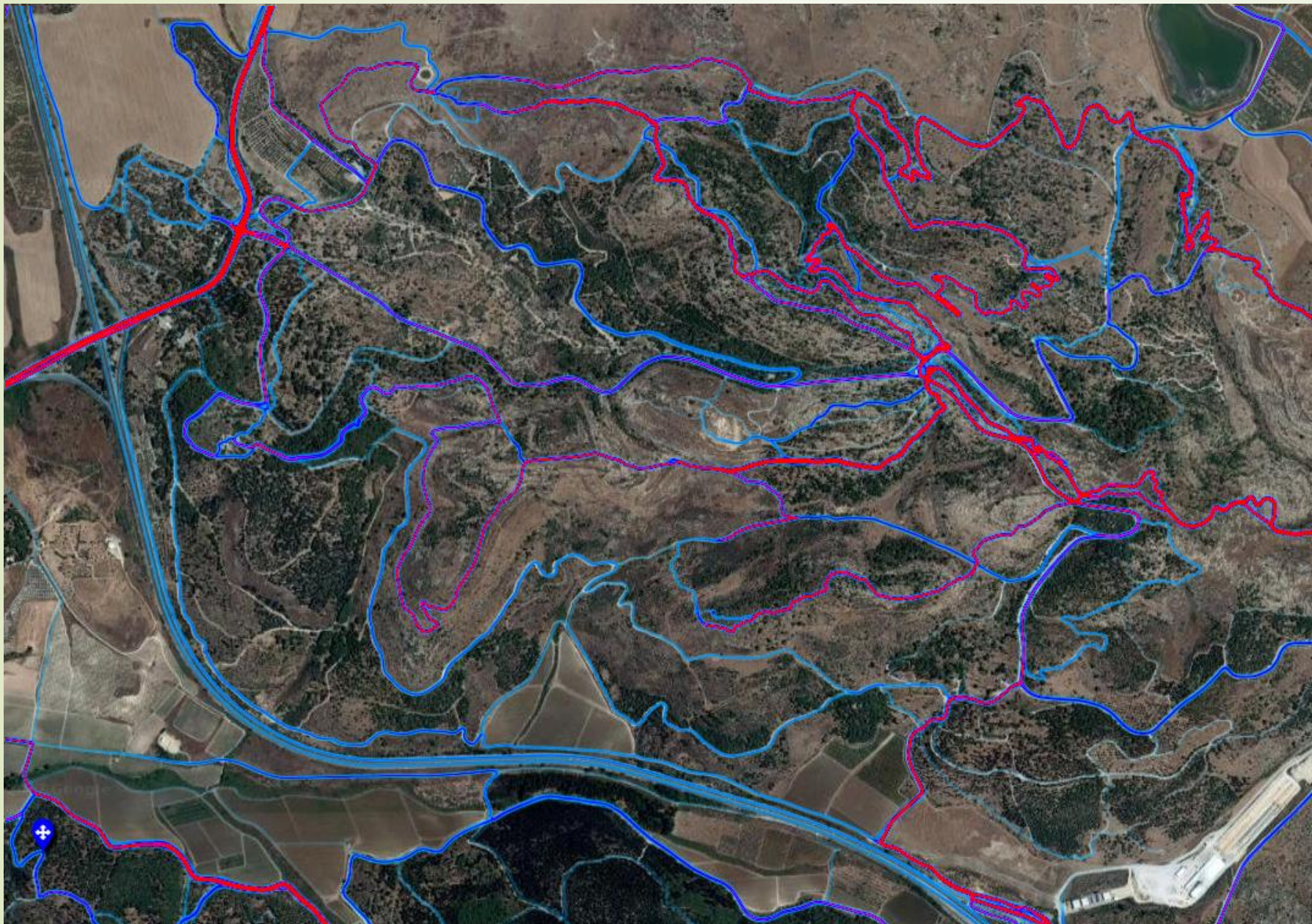


קהילה

6 תורמים 

2,600 חברים 

17,000 משתמשים בחודש 



מקורות מידע

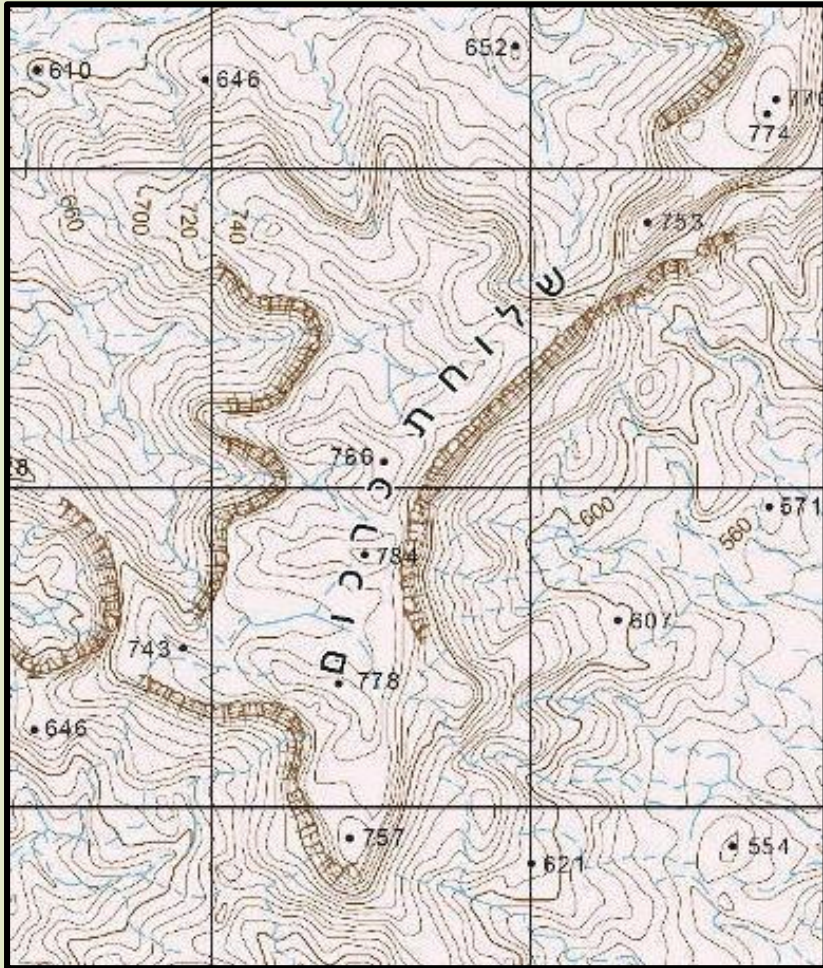
תצ"לים

Bing
MapBox
DigitalGlobe
Esri

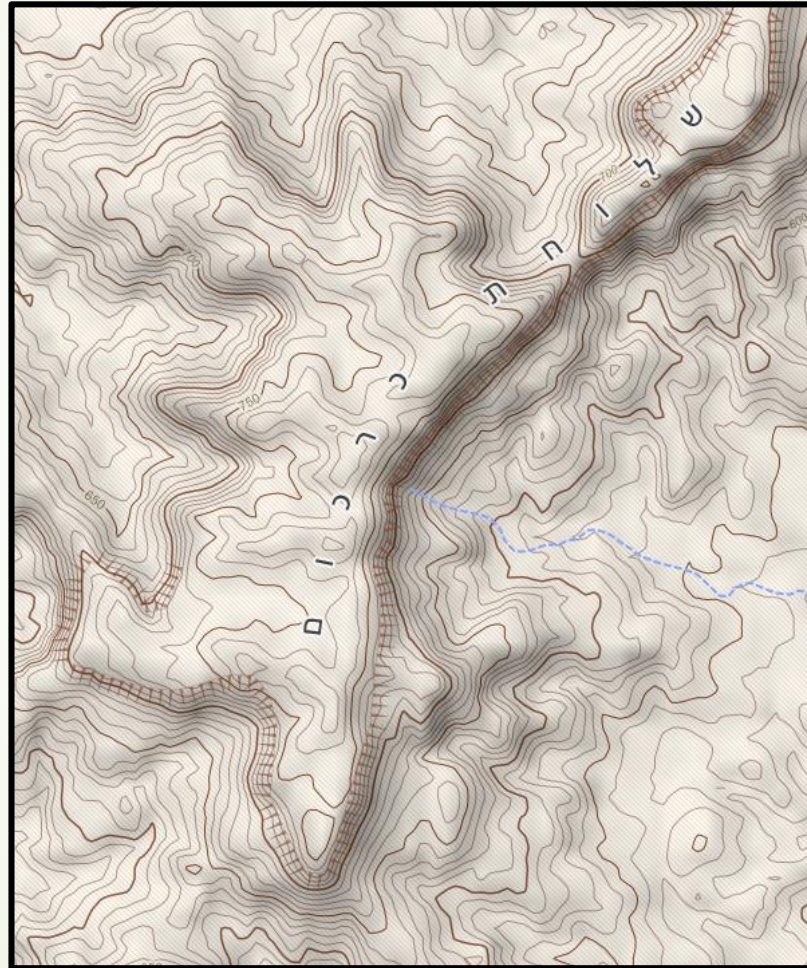
GPS

הקלטות פרטיות
Strava Heatmap

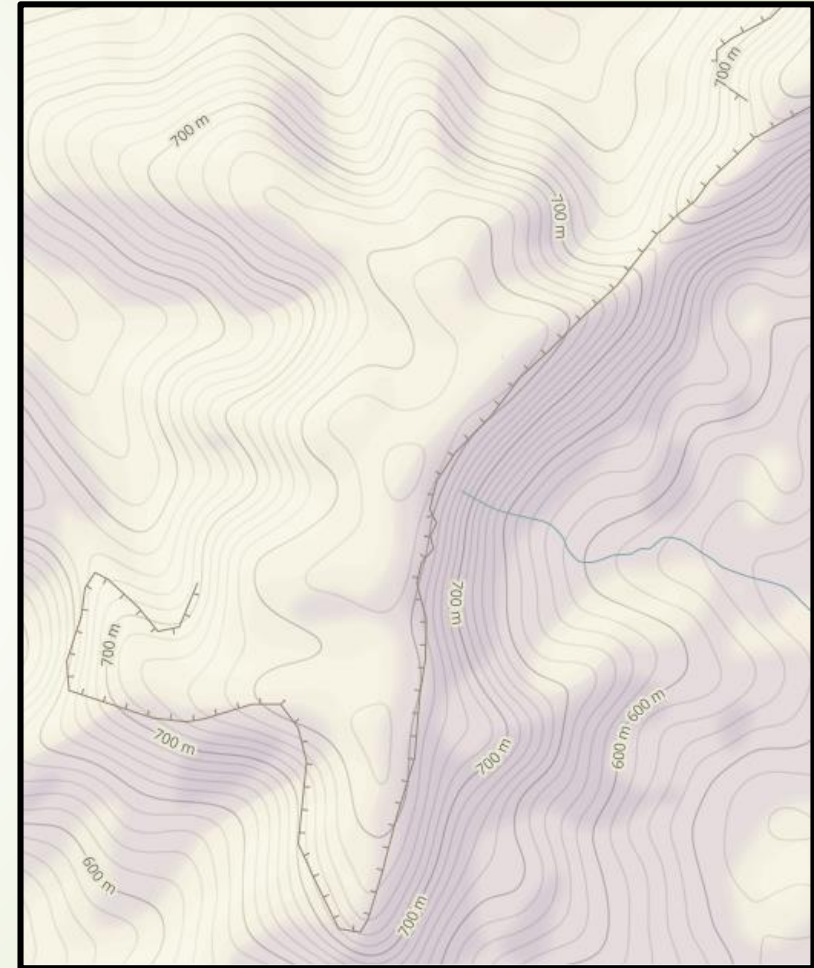
טופוגרפיה – SRTM מטויב, ~30m



מפ"י



IHM



Mapbox

ניתוב על פי פרופיל משתמש

The screenshot displays the Israel Hiking Map interface. The browser address bar shows the URL <https://israelhiking.osm.org/#!/13/31.2882/35.2896>. The map features a topographic view with contour lines and a red dashed line indicating a user-defined route. Key locations labeled on the map include 'כפר הנוקדים' (Kfar Nokdim), 'קוים ישרים' (Kvot Yisrim), and 'ערד' (Arad). The interface includes a search bar with the text 'valleyofdawn', a vertical toolbar on the left with various map controls, and a vertical toolbar on the right with icons for search, home, layers, and other functions. A scale bar at the bottom right indicates 1 km. The footer text reads: 'Leaflet | Tiles © Israel Hiking, CC BY-NC-SA 3.0. Data by OpenStreetMap under ODbL.'



Haifa Wadis Trail

שיתופי פעולה

